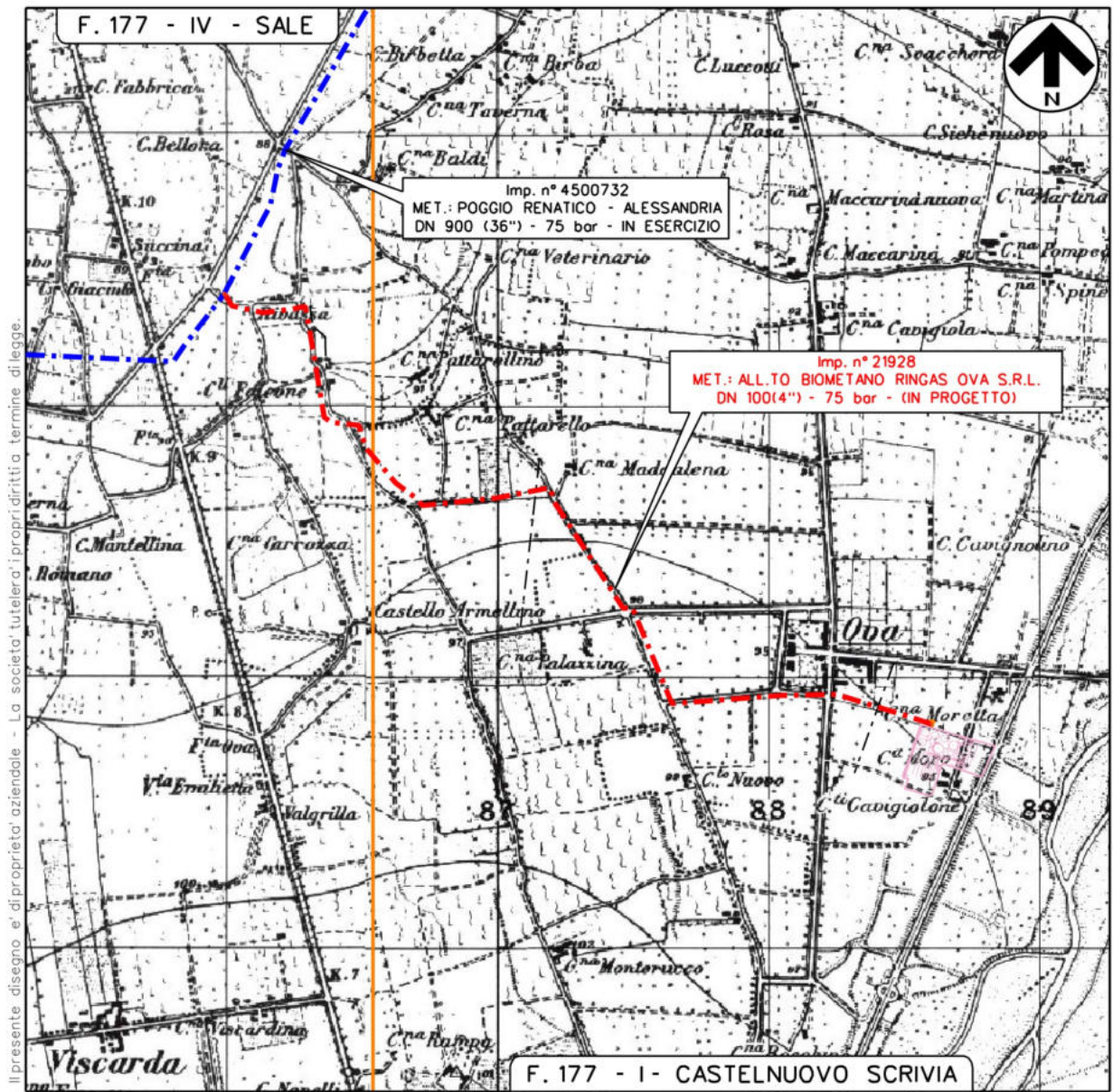
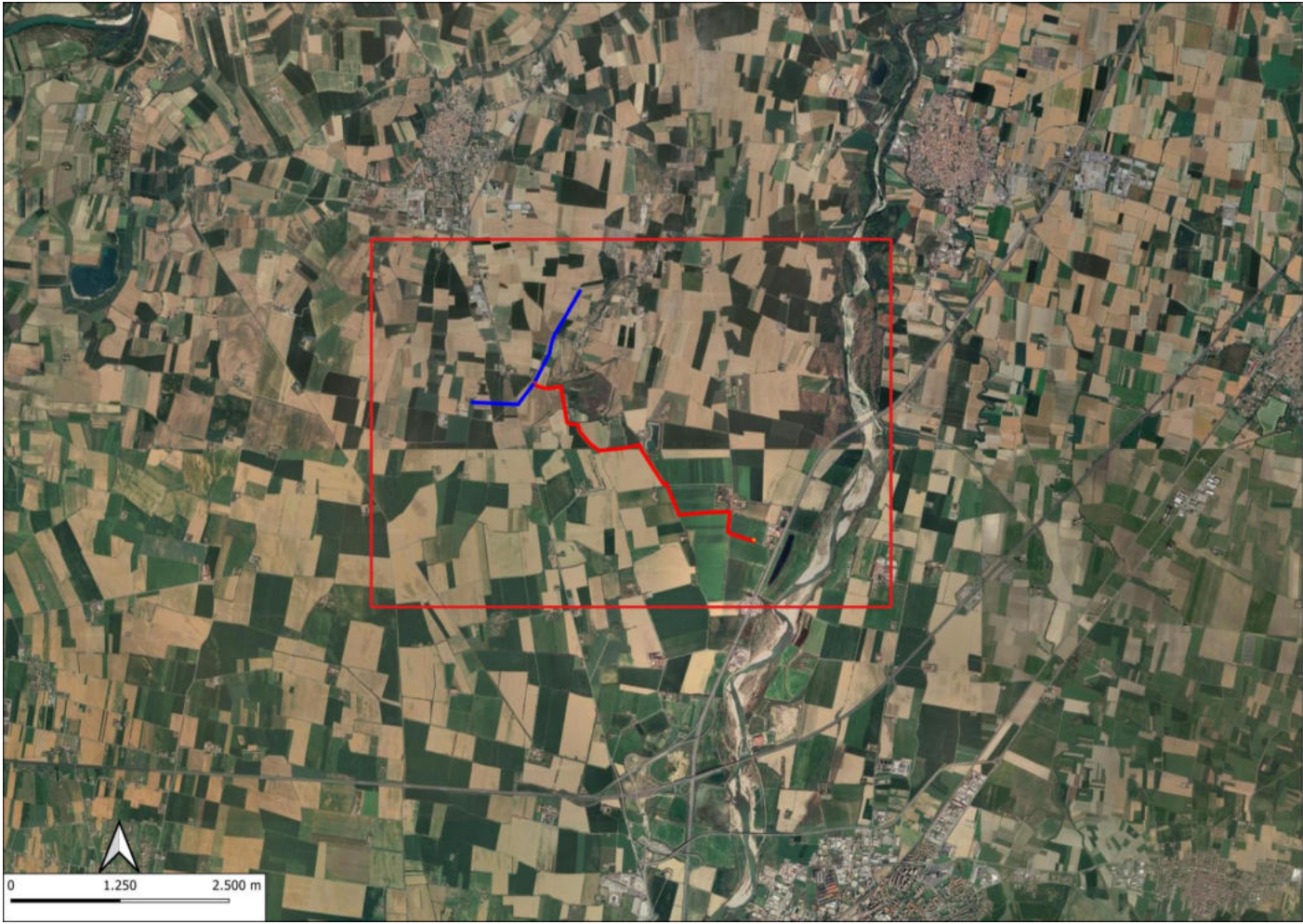


COROGRAFIA 1:25.000





Nei Comuni di SALE (AL), TORTONA (AL) e CASTELNUOVO SCRIVIA (AL)


1	OTT. - 2025	EMISSIONE PER AUTORIZZAZIONE UNICA 327	V. VITALE	V. VITALE	A. BARCI
REV.	DATA	DESCRIZIONE	DISEGN.	CONTR.	APPROV.
Proprietario Progettista			FOGLIO	1	di 2
snam			DISEGNO	TAV. 3	
Imp. n° 21928			REVISIONE	1	
MET.: ALL.TO BIOMETANO RINGAS OVA S.R.L.			Comm. PROG.	4307/87	
DN 100(4") - 75 bar			Comm. SNAM	N0/R24250/L01	
NEICOMUNIDISALE (AL), TORTONA (AL) E CASTELNUOVO SCRIVIA (AL)			SCALA	1:10.000	
DETTAGLIO RICOGNIZIONI			sostituisce il	sostituito dal	



LEGENDA

 METANODOTTO ESISTENTE

 METANODOTTO IN PROGETTO

 CONO FOTOGRAFICO

